

■ 平衡阀 (HGR)



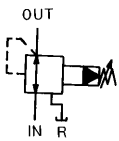
该平衡阀是为了大负载主轴头可以灵活地进行上下驱动，提供任意平衡压的新型复合压力控制阀。该阀可对由减压阀和溢流阀功能组合而成的回路功能进行控制，并且可通过一个手轮来对任意的平衡压力进行控制。

● 特点

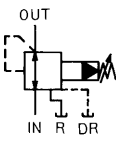
1. 液压系统小型化，安装空间小。
2. 通过一个手轮操作即可方便地进行压力调整。
3. 重量轻、小型化。

- 有内部泄油式和外部泄油式 2 种。
- 需要底板 SHGR ※※ - ※※ T3 时，请另行订购。

● 内部泄油式



● 外部泄油式



● 规格

公 称	额定流量 L/min	最大流量 L/min	最大使用压力 MPa	压力调整范围 MPa	型 号	
					内部泄油式	外部泄油式
03	40	80	14	1.2 ~ 7	HGR2-BG1-03	HGR2-BG1D-03
				3.5 ~ 14	HGR2-BG2-03	HGR2-BG2D-03
06	120	190	14	1.2 ~ 7	HGR2-BG1-06	HGR2-BG1D-06
				3.5 ~ 14	HGR2-BG2-06	HGR2-BG2D-06

● 外观尺寸图

● HGR2-BG ※ (D)-03

质量 4.7kg

● SHGR ※※ - ※※ T3

● HGR2-BG ※ (D)-06

质量 6.0kg

底板型号	a	b	c	d	e	f	g	h	i	j	k	l	m	n
SHGR03-03T3	100	78	11	56	35	10	8	33.5	52.5	67	16.5	110	88	11
SHGR03-04T3	100	78	11	56	28	10	8	33.5	52.5	67	16.5	118	96	11
SHGR06-06T3	114	92	11	66	29	10	6	40	64	80	17	158	136	11
SHGR06-08T3	114	92	11	66	26	10	6	40	64	80	17	174	152	11

底板型号	p	q	r	s	t	u	v	w	x	y	z	aa	bb	cc
SHGR03-03T3	76.5	51.5	40	26.5	7	21.5	32	36	43	65	26.5	40	14	3/8
SHGR03-04T3	79	48	48	17	7	21.5	32	36	43	65	34.5	45	14	1/2
SHGR06-06T3	113	68	54.5	23	11	21	44	49	60	87	40.5	55	22	3/4
SHGR06-08T3	126	76	62.5	26	11	21	44	49	60	87	48.5	60	22	1